

**FARBEN**

# HIGHDECOR

TINTAS PARA ALTA DECORAÇÃO



Acabamentos  
para móveis



# HIGH



**FARBEN**

# HIGHDECOR

Encontre mais inspiração para a vida interior da sua casa com a nova linha de tintas para alta decoração da Farben, **HIGHDECOR**.

Conheça os acabamentos fantásticos da linha **HIGHDECOR**, alinhados às últimas tendências do mundo da decoração e com o que há de melhor da tecnologia em tintas para empregar no design dos seus móveis.

Manifeste boas energias! Decore sua morada com sensações de bem-estar, por meio do portfólio de estímulos sensoriais traduzidos nos acabamentos **HIGHDECOR**, cheios de efeitos visuais, texturas, cores e muita personalidade!

Surpreenda-se também com as funcionalidades que as tintas **HIGHDECOR** podem desempenhar para conservação e proteção das superfícies dos móveis, proporcionando alta resistência a riscos e manchas, alta resistência aos amarelamentos e destoamentos de cores, brilhos excepcionais e uma superfície livre de micro-organismos.

**HIGHDECOR, tintas para alta decoração!**





# HIGHDECOR

## LINHA DE PRODUTOS

### LINHA ACESSÓRIOS

ACABAMENTOS TRANSLÚCIDOS PARA PUXADORES E PERFIS DE ALUMÍNIOS.....	6
ACABAMENTOS OPACOS PARA VIDROS E PERFIS DE ALUMÍNIOS.....	8

### LINHA ACRÍLICA

ACABAMENTOS PU ACRÍLICOS LISOS DE ALTA RESISTÊNCIA AO AMARELAMENTO.....	10
ACABAMENTOS PU ACRÍLICOS METÁLICOS DE ALTA RESISTÊNCIA AO AMARELAMENTO.....	11

### LINHA DE RESINAS PARA ACABAMENTO VITRIFICADO

RESINAS PARA ACABAMENTO VITRIFICADO.....	12
--	----

### LINHA EFEITOS ESPECIAIS

<b>APRESENTAÇÃO DOS ESTILOS DECORATIVOS</b> .....	14
METAIS NOBRES	
INDUSTRIAL	
CANDY	

#### ESTILOS DECORATIVOS METAIS NOBRES

EFEITO OURO.....	16
EFEITO PRATA.....	17
EFEITO BRONZE.....	18
EFEITO COBRE.....	19

#### ESTILOS DECORATIVOS INDUSTRIAIS

EFEITO AÇO INOX.....	20
EFEITO CIMENTO QUEIMADO.....	21
EFEITO CORTEN.....	22

#### ESTILOS DECORATIVOS CANDY

EFEITO CANDY APPLE RED.....	23
-----------------------------	----

### LINHA VITRAL

VIDROS COLORIDOS E TRANSPARENTES.....	24
---------------------------------------	----

### LINHA HIGH HARDNESS / HD

ACABAMENTOS COLORIDOS HD, DE ALTA DUREZA.....	26
VERNIZES TRANSPARENTES HD, DE ALTA DUREZA.....	27

### LINHA ANTIMICROBIANA

TINTAS CONTRA FUNGOS E BACTÉRIAS.....	28
---------------------------------------	----

### LINHA FÁCIL POLIMENTO

TINTAS COM BRILHO ESPELHADO.....	30
----------------------------------	----

<b>SISTEMA TINTOMÉTRICO MASTERMIX</b> .....	32
---	----

# LINHA ACESSÓRIOS

## TINTAS PARA PUXADORES E PERFIS DE ALUMÍNIOS

A **Linha Acessórios** torna cada detalhe de uma mobília uma composição única. Puxadores e perfis podem se sobressair com uma diversidade de cores e acabamentos **opacos** e **translúcidos**, incorporando autenticidade ao móvel.



Acabamentos translúcidos na cor cobre, nos corrimãos de aço cromado.

## ACABAMENTOS TRANSLÚCIDOS

Os **produtos translúcidos** deixam transparecer a superfície do metal pintado, intensificando o seu brilho e reproduzindo o efeito reluzente de um metal nobre. Por meio de um sistema de pintura poliuretano tricomponente, podem alterar as tonalidades de peças de alumínio polido e aço cromado.



## CORES DISPONÍVEIS

Cores dos metais nobres:  
Ouro, Bronze e Cobre.

## SUBSTRATOS

Alumínio Polido e  
Aço Cromado.

## TIPOS DE ACABAMENTOS

- Lisos
- Brilhantes

## PRODUTOS E RELAÇÕES DE MISTURAS PARA ACABAMENTOS TRANSLÚCIDOS

Verniz PU para Alumínio Polido e Aço Cromado	Endurecedor	Catálise	Promotor de Aderência
MPA01	273.828	5x1	Adicionar 50% do 270.004



Vídeo Tutorial e  
Manual de Aplicação.

# LINHA ACESSÓRIOS

TINTAS PARA PUXADORES E PERFIS DE ALUMÍNIOS



Uso em interior.

## ACABAMENTOS OPACOS

Os **produtos opacos** escondem completamente a superfície do metal, por meio de um sistema de pintura poliuretano bicomponente. Podem ser aplicados diretamente em superfícies de alumínio anodizado e vidro, com a vantagem de manter a uniformidade da cor e do acabamento entre as duas superfícies diferentes com a mesma tinta.

### CORES DISPONÍVEIS

Leques de Cores do Sistema  
**Tintométrico Mastermix.**

### SUBSTRATOS

Alumínio Anodizado  
e Vidro.



Acabamentos opacos metálicos nos perfis de alumínio das portas do closet.





Acabamentos opacos lisos, nos puxadores de alumínio das gavetas do gabinete.



Pintura em Cinza Tellurium feita diretamente sobre uma porta de guarda-roupas de vidro e perfil de alumínio anodizado.



Vídeo  
Tutorial e  
Manual de  
Aplicação.

## TIPOS DE ACABAMENTOS

- Metálicos
- Perolizados
- Lisos

## PRODUTOS E RELAÇÕES DE MISTURAS PARA ACABAMENTOS OPACOS

Clear PU para Alumínio Anodizado e Vidro	Endurecedor	Catálise	Diluyente	Diluição
MPA70	273.845	5x1	253.000	5 a 20%



No detalhe, o vidro e o perfil de alumínio pintados juntos com a mesma tinta, sobre suas superfícies.

# LINHA ACRÍLICA

## TINTAS DE ALTA RESISTÊNCIA AO AMARELAMENTO

A principal diferença da **Linha Acrílica** está na tecnologia que fornece alto poder de resistência aos amarelamentos nas superfícies dos móveis.

Os resultados de conservação da cor por isso, são incríveis e atendem aos projetos de interior que prezam por acabamentos de alto padrão.



## EXPLORE O BRANCO E PROTEJA TODAS CORES DOS SEUS MÓVEIS

Use o branco sem preocupações ou explore as cores em tom pastel sem alterações de tonalidades, sobre as superfícies de alto brilho e de alta proteção a riscos e manchas, promovidos pela Linha Acrílica Moveleira da Farben.

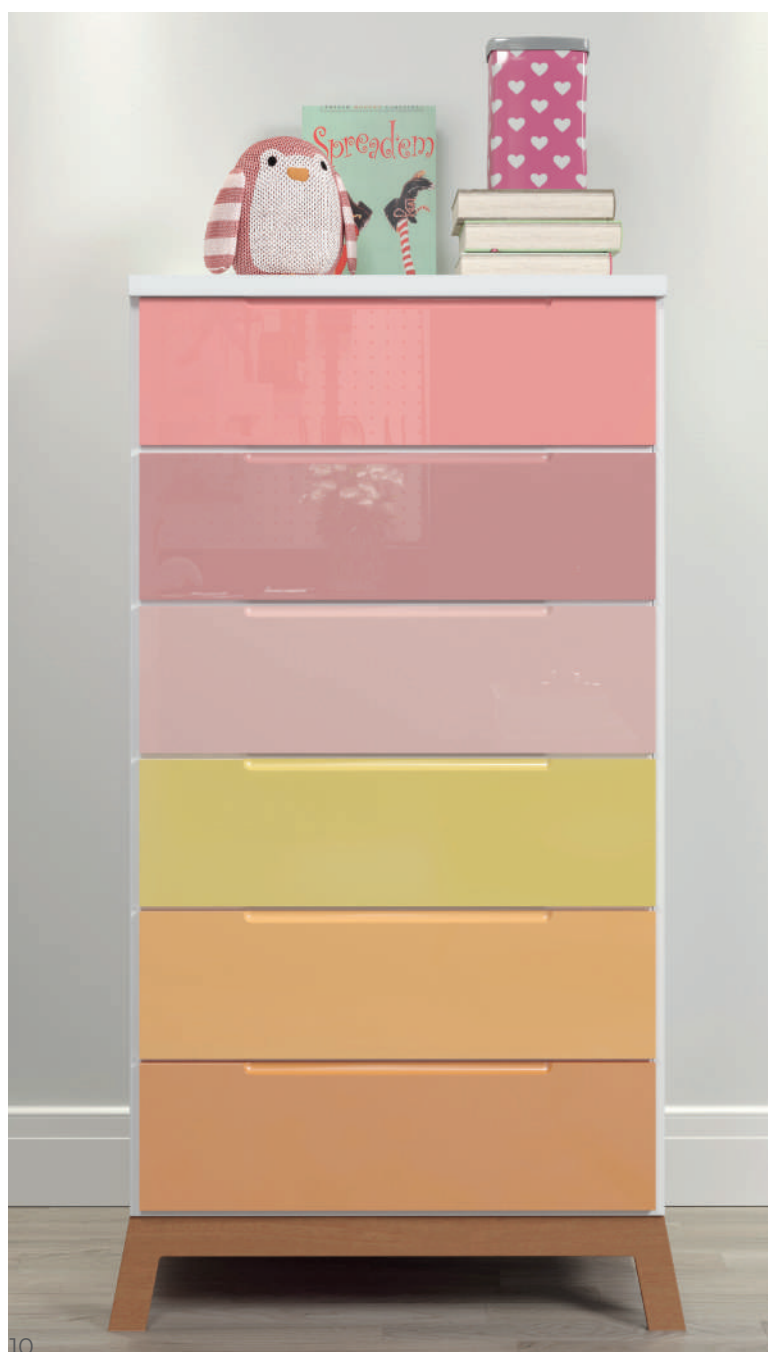
Tudo para aumentar a vida útil da pintura e a permanência da beleza das cores na decoração.

## CORES DISPONÍVEIS

Mais de 2.000 cores disponíveis para você escolher, entre lisas, metálicas e perolizadas, dos Leques de Cores dos **Sistemas Tintométricos Farbemix e Mastermix**.



**Vídeo Tutorial e Manual de Aplicação.**





## UMA LINHA COMPLETA DE CORES E ACABAMENTOS LISOS E METÁLICOS



ACABAMENTOS  
LISOS



ACABAMENTOS  
METÁLICOS

**SUBSTRATOS** Madeira e MDF preparados com Primer PU.

### PRODUTOS E RELAÇÕES DE MISTURAS

	Acabamentos	Base PU Acrílica	Endurecedor	Catálise	Diluyente	Diluição
Cores Lisas	Brilhantes	MPA85	273.828 ou 273.845	2X1	253.000	0 a 20%
	Foscas	MPA80	273.828 ou 273.845	4X1	253.000	0 a 20%
Cores Metálicas	Metálicos e Perolizados, Monocamada.	MPA75	273.845	5X1	253.000	0 a 20%
	Metálicos e Perolizados, Dupla Camada. (Finalizar com Vernizes Acrílicos Brilhantes ou Foscas)	MPA75	273.845	20X1	253.000	0 a 20%

# LINHA DE RESINAS PARA ACABAMENTO VITRIFICADO

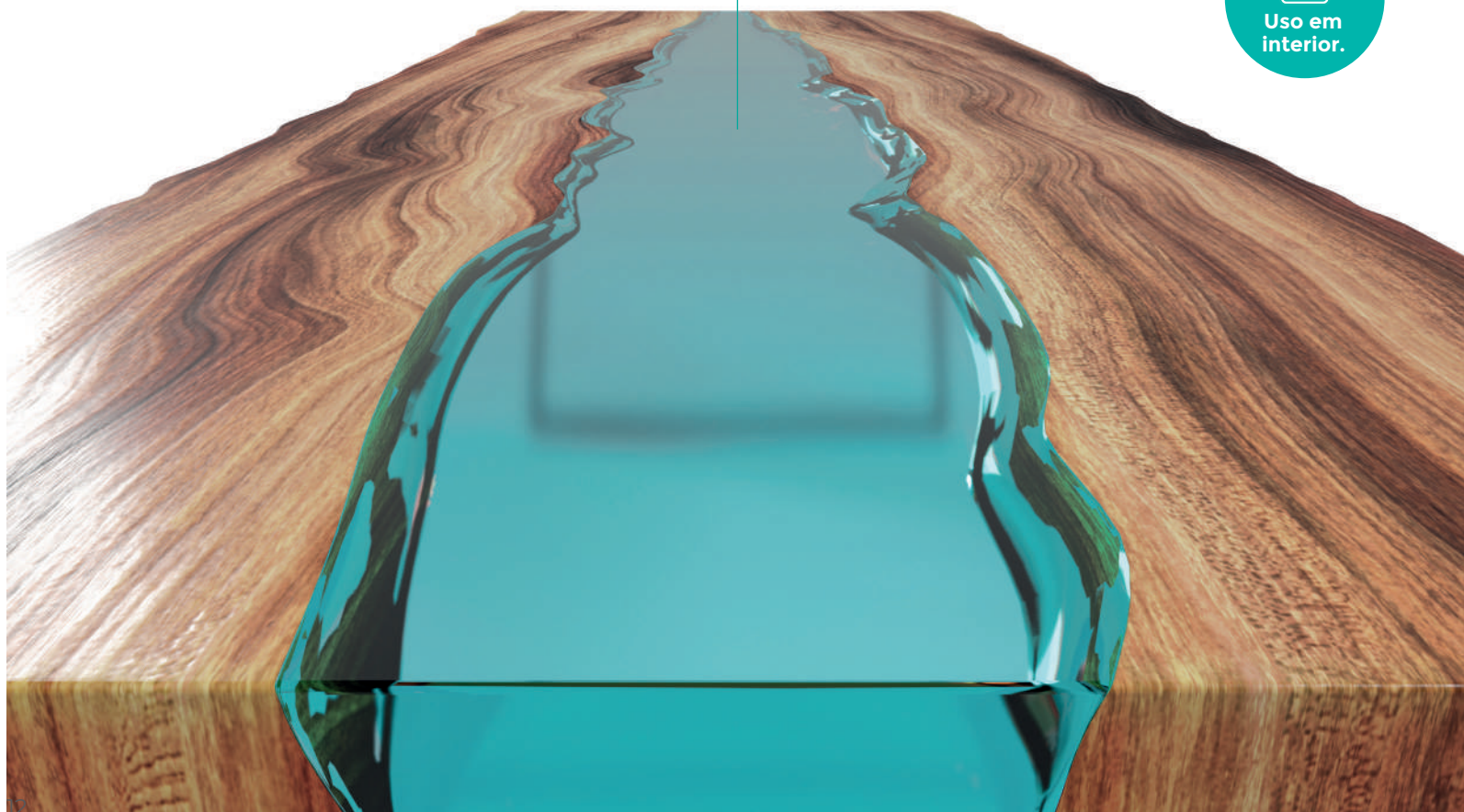
Um dos acabamentos que mais desperta curiosidade em sua confecção e ganha espaço nos projetos de marcenaria e arquitetura de interiores é a **Resina para Acabamento Vitrificado**.

A sensação difundida nos Estados Unidos e Europa cresce em meio a aficionados e profissionais do resto do mundo, atraídos pelo visual moderno e sofisticado de uma mobília feita com resina, que agrega valor à comercialização da peça e à decoração em um ambiente.

ACABAMENTO VITRIFICADO  
TRANSPARENTE



ACABAMENTO VITRIFICADO PIGMENTADO



Uso em  
interior.

VITRIFICADO COM ADIÇÃO DE FOLHAS SECAS

Explore as diferentes possibilidades com a Resina 205.0000, adicionando cor por meio de sua pigmentação ou materiais diversos orgânicos, metais ou pedaços de madeira.

## CARACTERÍSTICAS DA RESINA 205.0000

A resina é um produto Epóxi, bicomponente, de excelente resistência química, física e mecânica. Sua forma líquida, de aparência incolor e de alto brilho, **tem capacidade autonivelante e grande poder de aderência e preenchimento.** Isso permite que ela se adapte facilmente a diversas superfícies irregulares e materiais, como madeira, materiais orgânicos e metais.

## PRODUTOS E RELAÇÃO DE MISTURA

Resina	Endurecedor	Catálise
205.0000	275.500	2x1

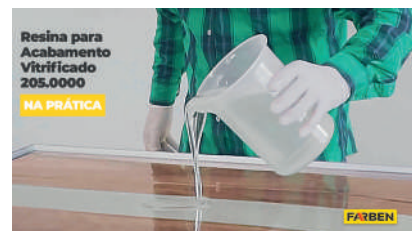
\* A resina pode ser envernizada com o produto 243.799.

## SUBSTRATOS

Madeiras em geral.

## APRENDA NA PRÁTICA

### VÍDEO TUTORIAL E MANUAL DE APLICAÇÃO



## CALCULADORA DE RESINA



Calcule a quantidade de **Resina para Acabamento Vitrificado 205.0000** para seu projeto mobiliário.



Baixe sua Calculadora de Resina Farben

# LINHA EFEITOS ESPECIAIS

## A nova sensação para seus móveis

A Linha Efeitos Especiais da Farben apresenta os primeiros ensaios do seu portfólio de estímulos pensados no design sensorial.

Estímulos traduzidos em acabamentos, alinhados às tendências do décor, que podem provocar sensações de bem-estar.

Os efeitos estão reunidos em três estilos decorativos: o **Estilo Metal Nobre**, o **Estilo Industrial** e o **Estilo Candy**.

Verdadeiramente, esses estilos parecem transformar as superfícies de madeira e MDF em materiais de outra natureza.

Móveis como o buffet de uma sala de jantar, a cômoda da sala de estar, o récamier no quarto do casal ou a bancada e os armários de uma cozinha sob medida ganham uma nova sensação de conforto e valor através dos efeitos especiais nos projetos de interiores.



## ESTILOS DECORATIVOS

### ESTILO METAIS NOBRES

A decoração dos ambientes se encherá de luxo e glamour com o toque do Estilo Metais Nobres nos mobiliários. Nesse estilo decorativo, recriam-se alguns dos metais mais desejados, como: **OURO, PRATA, BRONZE e COBRE.**

Os efeitos de metais nobres são reproduzidos a partir de um sistema de pintura poliuretano de várias camadas, que confere acabamentos de alta qualidade, alta resistência, alto brilho e fácil polimento, nas superfícies de madeira e MDF.

### ESTILO INDUSTRIAL

Originalmente nova-iorquino, um dos estilos mais autênticos é o Estilo Industrial. Os efeitos de pintura do Estilo Industrial reproduzem mobiliários com acabamentos em **AÇO INOX, AÇO CORTEN e CIMENTO QUEIMADO**, que despertam o apelo rústico, urbano e moderno na decoração.

Isso é possível com a aplicação de um sistema de pintura à base de poliuretano, de várias camadas, que promove um produto resistente na superfície da madeira ou MDF, de aparência superfosca ou acetinada, conforme a textura escolhida.

### ESTILO CANDY

O Estilo Candy é uma doçura de ver! Os efeitos lembram o caramelizado de uma maçã do amor brilhante e lustrosa.

É um estilo de aspecto vibrante, de cores fortes, que contrasta muito bem com o Estilo Industrial, criando uma atmosfera descontraída e sofisticada.

Os efeitos Candy são obtidos pela aplicação de um sistema de pintura poliuretano de várias camadas, que proporciona alta resistência, alto brilho e fácil polimento, nas superfícies de madeira ou MDF.



— EFEITO ESPECIAL —

# OURO

BRILHANTE/ ACETINADO

Luxo, glamour e brilho para a sala de jantar com o Efeito Ouro, ornamentando o buffet com design tridimensional. Sofisticação em alto estilo!



Uso em interior.

## PRODUTOS E RELAÇÕES DE MISTURAS

EFEITO OURO BRILHANTE E ACETINADO

Etapa	Produto	Código	Endurecedor	Catálise	Diluyente	Diluição
1ª	Primer PU Preto	213.870	273.023	2x1	253.000	5 a 20%
2ª	Acabamento PU Preto Semifosco	233.891	273.725	2x1	253.000	5 a 20%
3ª	Base Coat Prata	293.0091	273.828 ou 273.845	5x1	253.000	5 a 20%
4ª	Verniz PU Efeito Ouro	243.492	273.725	2x1	253.000	5 a 20%
5ª	Opção Ouro Brilhante: Verniz PU Brilhante PL	243.799	273.845	1x1	253.000	5 a 20%
	Opção Ouro Acetinado: Verniz PU Acetinado	243.620	273.828	2x1	253.000	5 a 20%

## SUBSTRATOS

Madeira e MDF preparados com Primer PU.

Vídeo Tutorial e Manual de Aplicação dos Efeitos Ouro.





— EFEITO ESPECIAL —  
**PRATA**  
BRILHANTE



**Rack suspenso, com pintura em Efeito Prata.** Leveza, discrição e requinte integram elegantemente a sala de estar minimalista.



**PRODUTOS E RELAÇÕES DE MISTURAS**  
EFEITO PRATA BRILHANTE

Etapa	Produto	Código	Endurecedor	Catálise	Diluente	Diluição
1ª	Primer PU Preto	213.870	273.023	2x1	253.000	5 a 20%
2ª	Acabamento PU Preto Semifosco	233.891	273.725	2x1	253.000	5 a 20%
3ª	Base Coat Prata	293.0091	273.828 ou 273.845	5x1	253.000	5 a 20%
4ª	Verniz PU Brilhante PL	243.799	273.845	1x1	253.000	5 a 20%

**SUBSTRATOS**

Madeira e MDF preparados com Primer PU.

Vídeo Tutorial e Manual de Aplicação do Efeito Prata Brilhante.



— EFEITO ESPECIAL —  
**BRONZE**  
BRILHANTE



O bronze sobre o récamier e os criados mudos traz o brilho e a sutileza deste efeito metálico à decoração e inspira a contemporaneidade do quarto.



Mesa lateral em bronze.



Uso em interior.

## PRODUTOS E RELAÇÕES DE MISTURAS

EFEITO BRONZE BRILHANTE

Etapa	Produto	Código	Endurecedor	Catálise	Diluente	Diluição
1ª	Primer PU Preto	213.870	273.023	2x1	253.000	5 a 20%
2ª	Acabamento PU Preto Semifosco	233.891	273.725	2x1	253.000	5 a 20%
3ª	Base Coat Prata	293.0091	273.828 ou 273.845	5x1	253.000	5 a 20%
4ª	Verniz PU Efeito Bronze	243.494	273.725	2x1	253.000	5 a 20%
5ª	Verniz PU Brilhante PL	243.799	273.845	1x1	253.000	5 a 20%

Vídeo Tutorial e Manual de Aplicação do Efeito Bronze Brilhante.



FARBEN

**SUBSTRATOS** Madeira e MDF preparados com Primer PU.

— EFEITO ESPECIAL —  
**COBRE**  
BRILHANTE

Cozinha suntuosa e cheia de personalidade com o **Efeito Cobre** na bancada em MDF, reproduzindo o metal em toda sua aparência, versatilidade e beleza.



**PRODUTOS E RELAÇÕES DE MISTURAS**

EFEITO COBRE BRILHANTE

Etapa	Produto	Código	Endurecedor	Catálise	Diluyente	Diluição
1ª	Primer PU Preto	213.870	273.023	2x1	253.000	5 a 20%
2ª	Acabamento PU Preto Semifosco	233.891	273.725	2x1	253.000	5 a 20%
3ª	Base Coat Prata	293.0091	273.828 ou 273.845	5x1	253.000	5 a 20%
4ª	Verniz PU Efeito Cobre	243.493	273.725	2x1	253.000	5 a 20%
5ª	Verniz PU Brilhante PL	243.799	273.845	1x1	253.000	5 a 20%

Vídeo Tutorial e Manual de Aplicação do Efeito Cobre Brilhante.



FARBEN

**SUBSTRATOS** Madeira e MDF preparados com Primer PU.

— EFEITO ESPECIAL —  
**AÇO INOX**  
SEMIFOSCO



**Cozinha gourmet, com mobiliários em efeito Aço Inox.**  
A estética industrial e profissional presente na cozinha surpreende com seu visual clean, moderno e inovador.



Uso em interior.

**PRODUTOS E RELAÇÕES DE MISTURAS**  
EFEITO AÇO INOX SEMIFOSCO

Etapa	Produto	Código	Endurecedor	Catálise	Diluyente	Diluição
1ª	Primer PU Preto	213.870	273.023	2x1	253.000	5 a 20%
2ª	Acabamento PU Preto Semifosco	233.891	273.725	2x1	253.000	5 a 20%
3ª	Base Coat Prata	293.0091	273.828 ou 273.845	5x1	253.000	5 a 20%
4ª	Verniz PU Acrílico Semifosco	243.620	273.828	2x1	253.000	5 a 20%

**SUBSTRATOS** Madeira e MDF preparados com Primer PU.

Vídeo Tutorial e Manual de Aplicação do Efeito Aço Inox.



FARBEN

— EFEITO ESPECIAL —  
**CIMENTO  
QUEIMADO**  
SUPERFOSCO



A textura do efeito Cimento Queimado no gabinete ressalta o ambiente mais acolhedor e urbano do banheiro.



Uso em interior.

## PRODUTOS E RELAÇÕES DE MISTURAS

EFEITO CIMENTO QUEIMADO SUPERFOSCO

Etapa	Produto	Código	Endurecedor	Catálise	Diluyente	Diluição
1ª	Primer PU Branco	213.103	273.021	2x1	253.000	0 a 30%
2ª	Tingidor Efeito Cimento Queimado	262.384	X	X	252.000	10x1
3ª	Diluyente Extra Rápido	252.009	X	X	X	X
4ª	Fundo Acabamento PU Superfosco	223.601	273.828	4x1	253.000	25 a 30%

**SUBSTRATOS** Madeira e MDF preparados com Primer PU.

Vídeo Tutorial e Manual de Aplicação do Efeito Cimento Queimado.



FARBEN

— EFEITO ESPECIAL —

# CORTEN

SUPERFOSCO

Na vibe do estilo industrial, o efeito Aço Corten tem seu destaque nas decorações de cores neutras, que ajudam na sensação de aconchego. Seja em portas de madeira, painéis ou bancadas de MDF, o efeito Aço Corten expressa a modernidade em alto estilo.



Uso em interior.

## PRODUTOS E RELAÇÕES DE MISTURAS

EFEITO CORTEN SUPERFOSCO

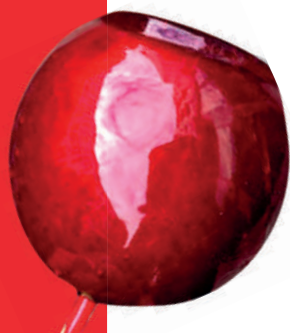
Etapa	Produto	Código	Endurecedor	Catálise	Diluyente	Diluição
1ª	Primer PU Branco	213.105	273.023	3x1	253.000	5 a 20%
2ª	Acabamento PU Branco Semifosco	233.120	273.725	2x1	253.000	0 a 10%
3ª	Tingidor Efeito Corten	262.383	X	X	X	Pronto Uso
4ª	Diluyente Extra Rápido	252.009	X	X	X	X
5ª	Fundo Acabamento PU Superfosco	223.601	273.828	4 x1	253.000	25 a 30%

**SUBSTRATOS** Madeira e MDF preparados com Primer PU.

Vídeo Tutorial e Manual de Aplicação do Efeito Corten.



FARBEN



— EFEITO ESPECIAL —  
**CANDY  
APPLE RED**

**BRILHANTE**



Para contrastar com os acabamentos industriais, o efeito Candy conquista o fascínio com suas cores vibrantes. Esse aspecto intenso, que destaca a individualidade dos elementos, como numa guitarra ou cômoda, traz autenticidade para o ambiente.



Uso em  
interior.

## PRODUTOS E RELAÇÕES DE MISTURAS

EFEITO CANDY APPLE RED BRILHANTE

Etapa	Produto	Código	Endurecedor	Catálise	Diluyente	Diluição
1ª	Primer PU Preto	213.870	273.023	2x1	253.000	5 a 20%
2ª	Acabamento PU Preto Semifosco	233.891	273.725	2x1	253.000	5 a 20%
3ª	Base Coat Prata	293.0091	273.828 ou 273.845	5x1	253.000	5 a 20%
4ª	Verniz PU Efeito Candy Vermelho	243.491	273.725	2x1	253.000	5 a 20%
5ª	Verniz PU Brilhante PL	243.799	273.845	1x1	253.000	5 a 20%

**SUBSTRATOS** Madeira e MDF preparados com Primer PU.

Vídeo Tutorial e Manual de Aplicação dos Efeitos Candy.



FARBEN

# LINHA VITRAL

## VIDROS COLORIDOS E TRANSPARENTES

Dê um toque a mais de modernidade, suavidade e inovação aos ambientes com a Linha Vitral.

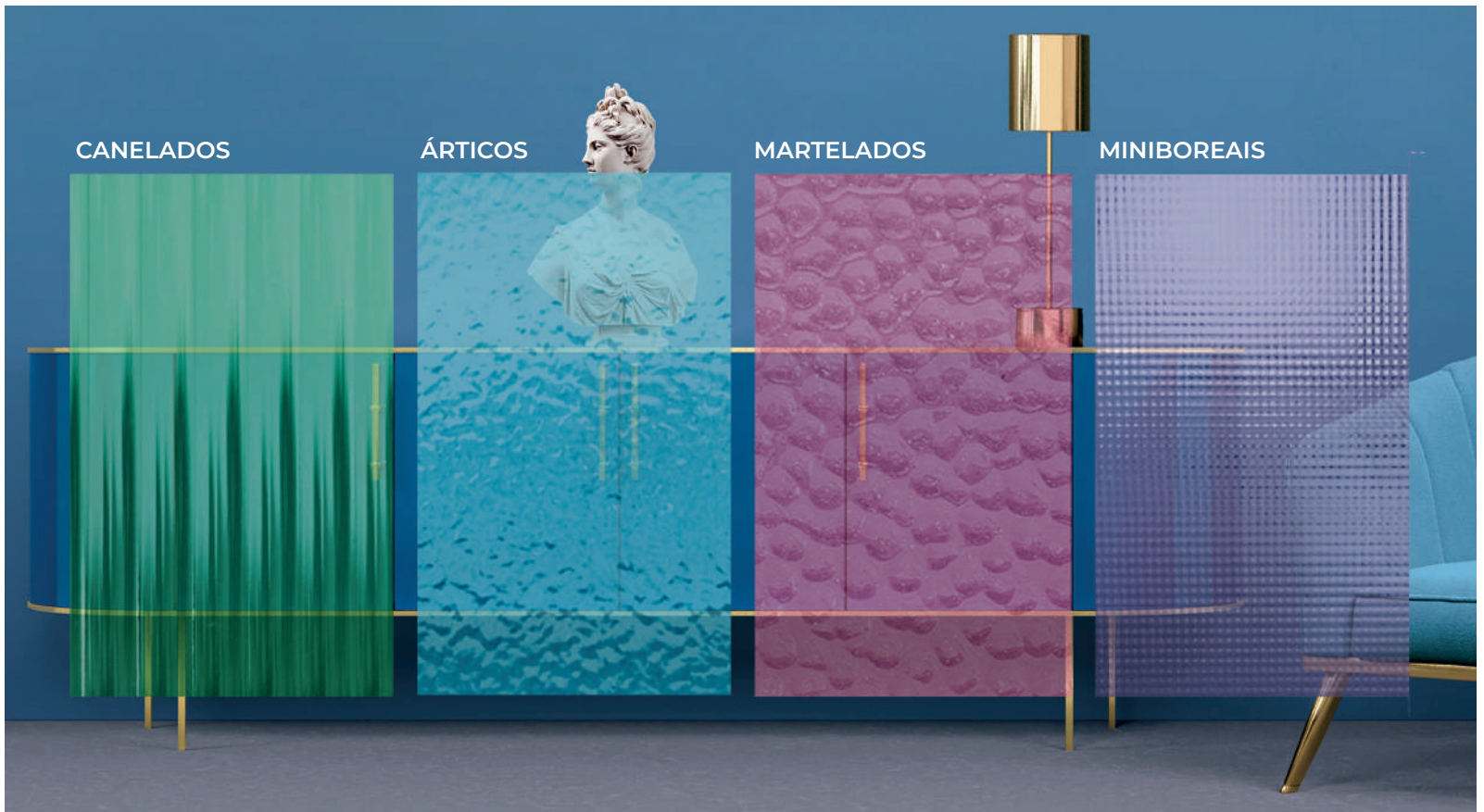
Vidros pintados com um sistema de pintura poliuretano bicomponente, que mantém a transparência do vidro, permitindo a passagem de luz de forma difusa, como se fosse um filtro, projetando cor e efeitos de luz inspiradores ao ambiente.





## CRIATIVIDADE DO EFEITO VITRAL SOBRE DIFERENTES VIDROS

Tente também novas experiências utilizando os efeitos vitrais sobre vidros com diferentes trabalhados: lisos, canelados, árticos, martelados ou miniboreais. Aplique o produto com uma pistola diretamente sobre a superfície lisa do vidro, com uma demão cruzada.



### PRODUTOS E RELAÇÕES DE MISTURAS

Verniz Colorido	Endurecedor PU Glass	Catálise	Diluyente	Diluição
243.XXX	273.175	1x1	253.000	5 a 10%

### SUBSTRATOS

Vidros.



Vídeo Tutorial e Manual de Aplicação do efeito Vitral.



### CORES DISPONÍVEIS

<b>Violeta</b> Cód.: 243.481	<b>Vermelho</b> Cód.: 243.482	<b>Rosa</b> Cód.: 243.483	<b>Verde</b> Cód.: 243.484	<b>Azul</b> Cód.: 243.486

# LINHA HIGH HARDNESS / HD

## TINTAS DE ALTA DUREZA

A principal **característica** da **Linha HD** está em seu **grau de dureza**, classificado como High Hardness ou **Alta Dureza**, que **promove uma proteção extra na superfície** de madeira e MDF, de maior durabilidade e alta resistência a riscos e à abrasão.

Diferenciais excelentes para quem procura conservar a beleza dos móveis, no seu dia a dia e por mais tempo, contra danos causados por objetos colocados em cima da superfície ou pelos movimentos sutis deles sobre uma mesa, um aparador ou mesmo prateleira, durante a limpeza ou redecoração.

### CORES DISPONÍVEIS

Leques de Cores do **Sistema Tintométrico Farbemix e Mastermix** (somente cores lisas).

### SUBSTRATOS

Madeira e MDF.



## ACABAMENTOS COLORIDOS





## VERNIZES TRANSPARENTES

### PRODUTOS E RELAÇÕES DE MISTURAS

ACABAMENTOS HD PARA O SISTEMA MASTERMIX E FARBEMIX

Produtos PU HD Semifoscas	Concentrado HD	Endurecedor	Catálise	Diluyente	Diluição
PU Acrílico com MPA80	MC002 10%	273.845	2 x 1	253.000	0 a 20%
PU Alquídico com MPU10/MPU15	MC002 10%	273.725	1 x 1	253.000	0 a 10%

PRODUTOS HD PRONTOS: VERNIZES E ACABAMENTOS

Produtos PU HD Acetinados	Endurecedor	Catálise	Diluyente	Diluição
Verniz PU HD Semifosco 243.2020	273.021	1 X 1	253.000	0 a 10%
Verniz PU HD Semibrilho 243.2040	273.021	1 X 1	253.000	0 a 10%
Acabamentos PU HD Coloridos Semifosco *233.XXX	273.725	1 X 1	253.000	0 a 10%
Acabamentos PU HD Preto Semifosco 233.8520	273.925	1 X 1	253.000	0 a 10%

Vídeo Tutorial e Manual de Aplicação de Produtos da Linha HD.



\*Escolha a cor da sua preferência substituindo o X pelo código da cor.

# LINHA ANTIMICROBIANA

## TINTAS CONTRA FUNGOS E BACTÉRIAS

A preocupação com hábitos de higiene mais minuciosos é uma tendência pós-pandêmica que continuará na rotina das pessoas. Por isso, cuidados com a limpeza e esterilização das superfícies tornam-se cada vez mais essenciais.

Para responder a essas necessidades e facilitar à manutenção das superfícies dos móveis no dia a dia, a Farben desenvolveu a Linha Antimicrobiana.

### BIOSSEGURANÇA PRESENTE



A Linha Antimicrobiana, além de proteger contra ações químicas e físicas, e embelezar as superfícies com uma diversidade de cores, revela a presença de mais uma importante função para o ambiente: de biossegurança. Tintas com defesa biológica, desenvolvidas a partir de formulações de nanotecnologias com princípio ativo de prata que desinfetam as superfícies.

É dessa forma que as tintas da Farben aplicadas na pintura dos móveis podem agir como um agente exterminador de fungos e bactérias sobre as superfícies e proporcionar maior segurança e bem-estar aos ambientes de uma casa, de um escritório ou consultórios médicos.

### COZINHAS COM PROTEÇÃO ANTIMICROBIANA





**CONSULTÓRIOS COM PROTEÇÃO ANTIMICROBIANA**



**DORMITÓRIOS COM PROTEÇÃO ANTIMICROBIANA**



Vídeo Tutorial e  
Manual de Aplicação  
de Produtos  
Antimicrobianos.



## PRODUTOS E RELAÇÕES DE MISTURAS

### ACABAMENTOS ANTIMICROBIANOS

Acabamentos Coloridos	Concentrado Antimicrobiano	Endurecedor	Catálise	Diluyente	Diluição
PU Acrílico MPA75/80/85	10% MC001	Conforme o produto.	Conforme o produto.	253.000	5 a 20%
PU Alquídic MPU10/11/15/16	10% MC001	Conforme o produto.	Conforme o produto.	253.000	5 a 20%
Nitrocelulose MNC01/02/05/06	10% MC001	X	X	252.000	60 a 80%

## CORES DISPONÍVEIS

Mais de 2.000 cores disponíveis para você escolher, entre lisas, metálicas e perolizadas, dos Leques de Cores dos **Sistemas Tintométricos Farbemix e Mastermix**.

## SUBSTRATOS

Madeira e MDF preparados com Primer PU.

## TIPOS DE ACABAMENTOS

- Texturas • Microtextura
- Foscos • Brilhantes

# LINHA FÁCIL POLIMENTO

## BRILHO ESPELHADO

A Linha Fácil Polimento eleva a sofisticação dos mobiliários com o seu novo brilho, de aspecto espelhado nas superfícies.

Esse brilho espelhado é uma das características da nova tecnologia de Base MPU20, empregada em seus produtos de acabamentos e vernizes de alta resistência ao risco e alto brilho, que proporciona ao final um fácil polimento.

O resultado é fascinante! Uma superfície altamente brilhante após o polimento, com abertura do brilho obtida facilmente, que confere na aparência espelhada um toque refinado e deslizante dos móveis.

## CORES DISPONÍVEIS

Leques de Cores do  
**Sistema Tintométrico  
Farbemix e Mastermix**  
(somente cores lisas).



Vídeo Tutorial e  
Manual de Aplicação  
de Produtos Fácil  
Polimento.



Uso em  
interior.





## PRODUTOS E RELAÇÕES DE MISTURAS

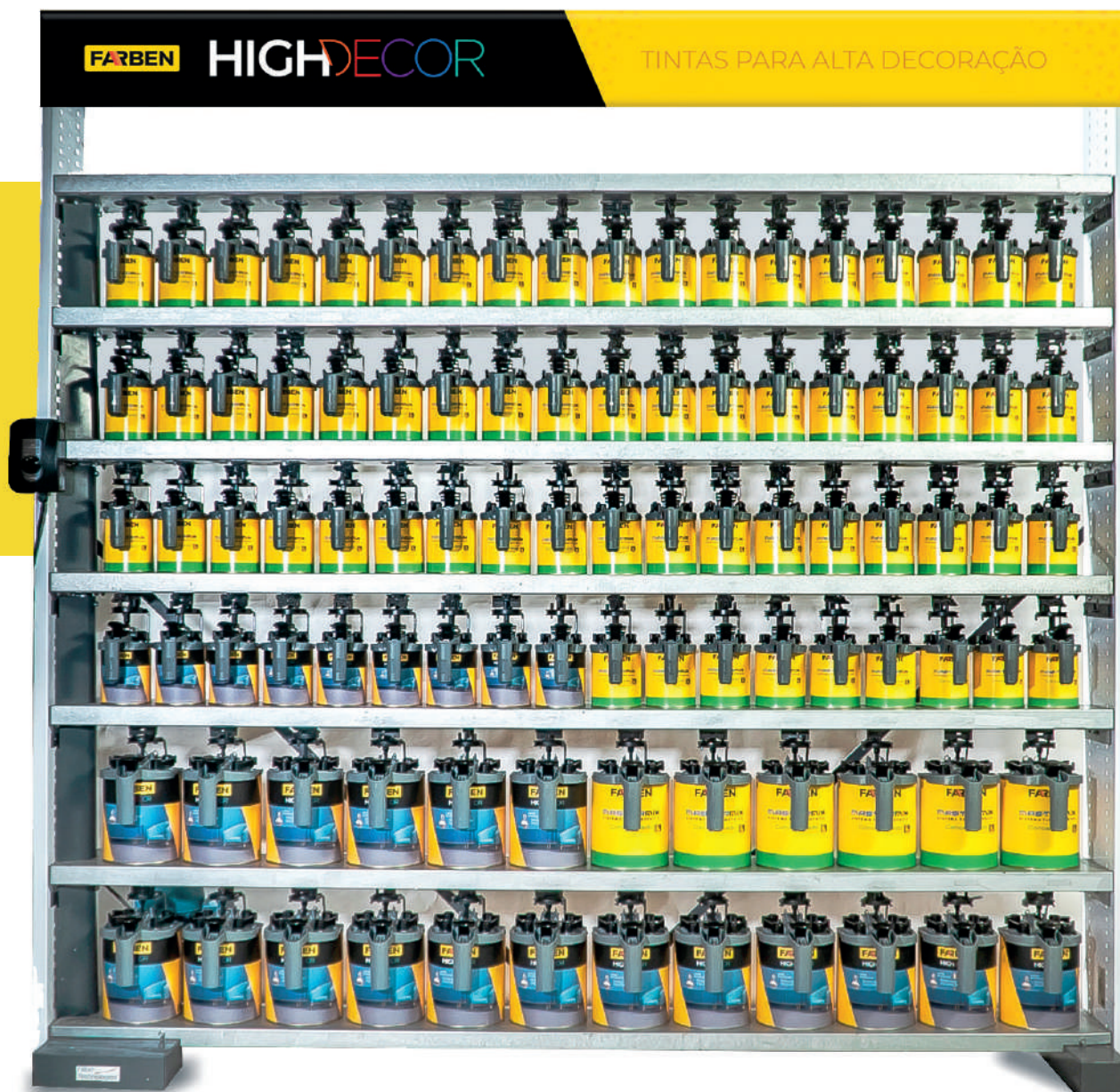
### ACABAMENTOS FÁCIL POLIMENTO

Produtos PU de Fácil Polimento (PL)	Endurecedor	Catálise	Diluente	Diluição
Acabamentos Coloridos MPU20	273.845	80%	253.000	0 a 20%
Verniz Transparente 243.799 ou MPU20	273.845	1 x 1	253.000	0 a 20%

# MASTERMIX É HIGHDECOR

As novidades da Linha HighDecor estão disponíveis para serem reproduzidas em uma Máquina Mastermix nos pontos de vendas.

Com a nova configuração do Sistema Tintométrico Mastermix, desenvolvida para oferecer os produtos moveleiros de alta tecnologia da LINHA HIGHDECOR, ampliam-se os serviços de conveniência para o mercado de alta decoração e a variedade de novas opções em produtos.







## COMPOSIÇÃO DA MASTERMIX HIGHDECOR

Para a fabricação da linha de produtos HighDecor, a Máquina Mastermix precisa apresentar as seguintes configurações de matérias-primas:

### CONCENTRADOS UNIVERSAIS (UC)

Itens	Matéria-prima	Produtos derivados
28	Concentrados uc lisos	Acabamentos lisos
14	Concentrados uc perolizados	Acabamentos perolizados
10	Concentrados uc metálicos	Acabamentos metálicos



### CONCENTRADOS ESPECIAIS (UC)

Itens	Matéria-prima	Produtos derivados
1	CONCENTRADO MC001	ANTIMICROBIANO
1	CONCENTRADO MC002	HD / HIGH HARDNESS

## BASES / CLEARS (MPA)

Itens	Matéria-prima	Produtos derivados
1	BASE MPA01	ALUMÍNIO POLIDO E AÇO CROMADO
1	BASE MPA70	ALUMÍNIO ANODIZADO E VIDRO
1	BASE MPA80	ACRÍLICO FOSCO
1	BASE MPA85	ACRÍLICO BRILHANTE
1	BASE MPA75	ACRÍLICO METÁLICO E PEROLIZADO
1	BASE MPU20	FÁCIL POLIMENTO





Vídeo sobre o Sistema  
Tintométrico Mastermix  
HighDecor.



# TINTAS PARA ALTA DECORA ÇÃO.



  @tintasfarben  farben.com.br