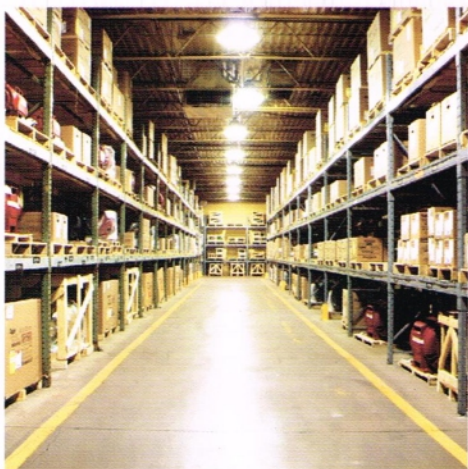
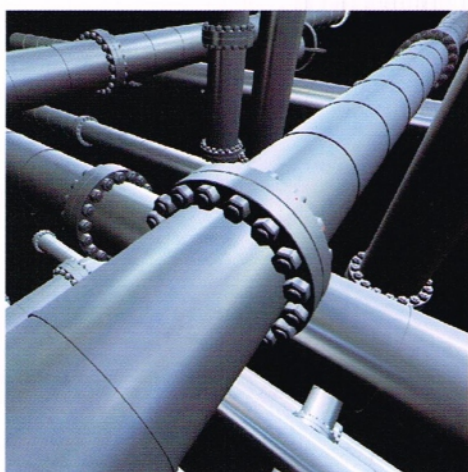


# CARTELA INDUSTRIAL



TINTAS  
**FARBEN**<sup>®</sup>  
EMPRESA ZANATTA  
*A Tecnologia das Cores*

As cores aqui mostradas são ilustrativas em relação às originais devido as diferenças de calibragem dos monitores de vídeo.

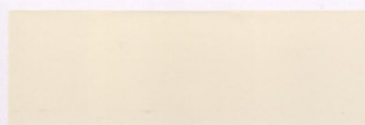
# LINHA INDUSTRIAL



1080 BRANCO N 9,5  
PETROBRAS 0095



0944 BRANCO  
RAL-9010



0954 BRANCO  
RAL-9001



0902 CINZA  
RAL-9002



1360 CINZA GELO N-8,0  
PETROBRAS 0080



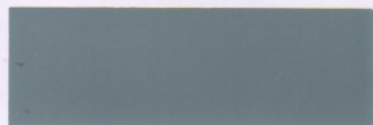
2382 CINZA  
RAL-7004



2290 CINZA  
RAL-7035



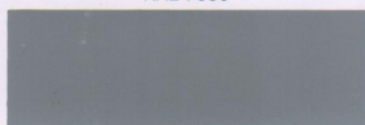
2220 CINZA  
RAL-7032



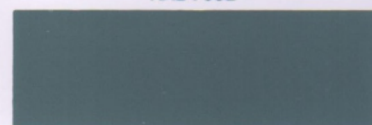
1635 CINZA  
10B5/1



2219 CINZA  
RAL-7001



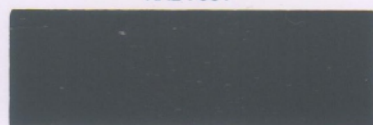
1637 CINZA MÉDIO  
N-5,0



2271 CINZA  
RAL-7031



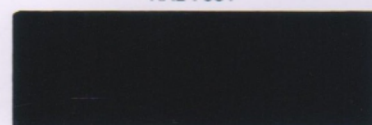
1940 CINZA CLARO N-6,5  
PETROBRAS 0065



1636 CINZA ESCURO N-3,5  
PETROBRAS 0035



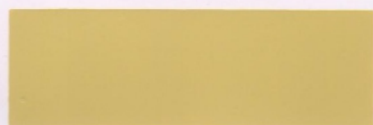
ALUMÍNIO 8020



8550 PRETO N-1,0



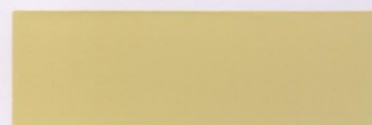
6070 BEGE 2,5Y8/4



6090 BEGE  
RAL-1001



5800 MARFIM  
RAL-1015



5820 MARFIM  
RAL-1014



5960 AMARELO SEG. 5Y8/12  
PETROBRAS 2586



5965 AMARELO 2,5Y8/12  
PETROBRAS 2386



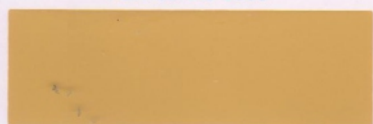
5537 AMARELO  
RAL-1023



6060 AMARELO RAL-1003



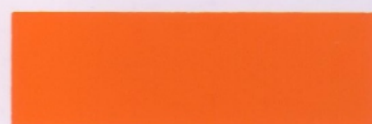
5700 AMARELO OURO 10YR8/14



6370 CREME CANALIZAÇÕES 10YR7/6  
PETROBRAS 2273



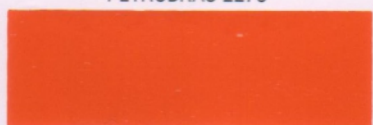
5736 AMARELO 7,5YR7/14  
PETROBRAS 2287



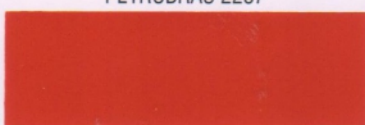
6710 LARANJA SEGURANÇA 2,5YR6/14  
PETROBRAS 1867



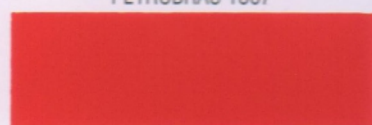
6840 LARANJA  
RAL-2003



6670 LARANJA  
RAL-2004



3000 VERMELHO BOMBEIRO



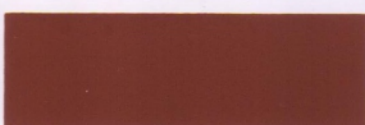
3850 VERMELHO SEGURANÇA 5R4/14  
PETROBRAS 1547



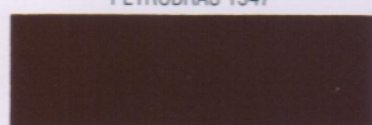
3320 VERMELHO  
RAL-3020



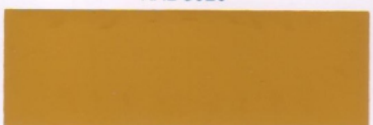
3640 VERMELHO  
RAL-3001



3376 VERMELHO ÓXIDO  
10R3/6



7600 MARROM CANALIZAÇÕES  
PETROBRAS 1822 2,5YR2/4



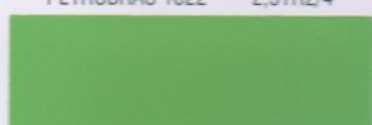
5590 AMARELO CATERPILLAR



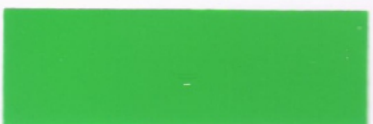
7660 MARROM 7,5YR5/6  
PETROBRAS 0010



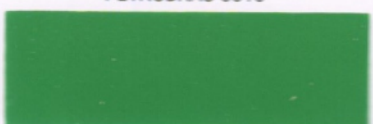
6895 VERDE PASTEL 5G8/4  
PETROBRAS 3582



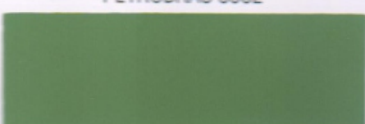
6880 VERDE SEGURANÇA 10GY6/6  
PETROBRAS 3263



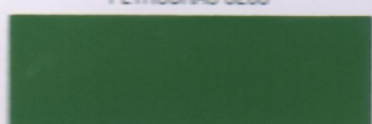
6945 VERDE PETROBRAS 2,5G5/10  
PETROBRAS 3355



7480 VERDE 2,5G4/8



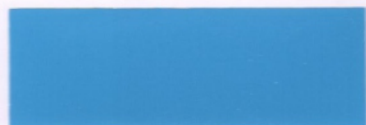
7210 VERDE MÁQUINA RL-6011



6900 VERDE EMBLEMA 2,5G3/4



4542 AZUL PASTEL 2,5PB8/4  
PETROBRAS 4882



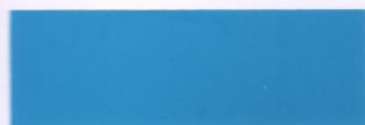
4660 AZUL  
RAL-5012



4202 AZUL  
RAL-5019



5230 AZUL SEGURANÇA 2,5PB4/10



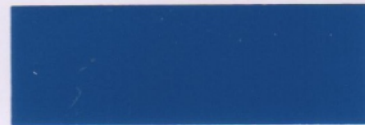
5180 AZUL  
RAL-5015



5215 AZUL  
RAL-5005



4530 AZUL DEL REY



4360 AZUL  
RAL-5010

131.XXXX Esmalte Sintético - 133.XXXX Esmalte PU - 136.XXXX Esmalte PU Acrílico - 135.XXXX Esmalte Epóxi Poliámidas - 835.XXXX Tintas Normalizadas

## LINHA PISO



SELADOR EPÓXI - 1000



BRANCO - 1150



GELO - 1160



AREIA - 5910



CINZA ESCURO - 2180



CINZA PLATINA - 2170



AZUL - 4300



AMARELO - 5960



VERDE NILO - 7210



VERDE ESCURO - 7230

Selador Epóxi somente na linha 335.1000

Códigos Epóxi para piso alta espessura: 305.XXXX - Códigos Epóxi para piso média espessura: 335.XXXX

## CORES PRIMERS



BRANCO - 111.150 / 115.150



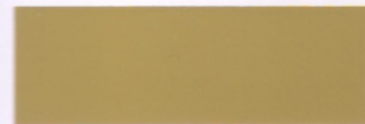
CINZA CLARO - 115.199 / 111.199



CINZA - 111.163 / 115.163  
513.1633



ZARCÃO - 111.345 / 115.345



AMARELO - 111.590



WASH PRIMER - 517.600



VERMELHO ÓXIDO - 111.322 / 115.322  
815.340 (N 2198) / 815.322



VERDE - 111.702



VERDE - 111.710



ALCATRÃO HULHA - 815.900



PRETO VINÍLICO - 517.900

## CORES MARTELADOS



CINZA CLARO - 131.164



CINZA ESCURO - 131.168



VERMELHO - 131.330



AZUL REAL - 131.460



AZUL ESCURO - 131.478



AZUL DA PRUSSIA - 131.507



VERDE MARTELADO - 131.706



AZUL BIZANTINO - 131.707



VERDE AMAZONAS - 131.708



VERDE ESMERALDA - 131.724



VERDE BRASIL - 131.736



VERDE CANA - 131.771

131.XXX Esmalte Sintético (Martelados)

## CORES PARA TUBULAÇÕES

NORMA ABNT NBR 6493/1994



**Vermelho Segurança 3850** - Água e outras substâncias destinadas a combater incêndio.



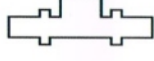
**Amarelo Segurança 5960** - Gases não-liquefeitos.



**Azul Segurança 5230** - Ar comprimido.



**Cinza Claro 1940** - Vácuo.



**Branco 1080** - Vapor.



**Alumínio 8020** - Gases liquefeitos, Inflamáveis e combustíveis de baixa viscosidade. (óleo diesel, gasolina, querosene, óleo lubrificante e solventes)



**Laranja Segurança 6710** - Produtos químicos não-gasosos em geral.



**Verde Emblema 6900** - Água, exceto a destinada a combater incêndio.



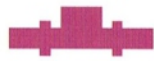
**Marrom Canalizações 7600** - Materiais fragmentados (minérios), Petróleo Bruto.



**Cinza Escuro 2382** - Eletrodutos.



**Preto 8550** - Inflamáveis e combustíveis de alta viscosidade. (óleo combustível, óleo lubrificante, asfalto, alcatrão, piche)



**Púrpura 3650** - Álcalis. As refinarias de petróleo podem usar para identificação de lubrificantes. (Usual. Não consta na norma ABNT)

## CORES PARA SEGURANÇA

NORMA PARA ABNT NBR 7195/1995



**Vermelho 3850** - Para distinguir e indicar equipamentos e aparelhos de proteção contra incêndio e combate a incêndio.



**Amarelo 5960** - Indica "cuidado". Assinala partes baixas de escadas portáteis, corrimãos, para-peitos, pisos, partes inferiores de escadas que apresentem perigo, etc.



**Azul 5230** - É a cor empregada para indicar uma ação obrigatória, por exemplo: o uso de EPI, e impedir a movimentação ou energização de equipamentos, por exemplo: "não ligue esta chave".



**Preto 8550** - É a cor empregada para identificar coletores de resíduos, exceto os de origem de serviços de saúde.



**Laranja 6710** - Indica partes móveis e perigosas de máquinas e equipamentos, face externa de engrenagens, face interna de caixa protetora de dispositivos elétricos, entre outros.



**Verde 6880** - Indica "Segurança". Identifica caixa de equipamento de socorro de urgência, chuveiros de segurança, macas, quadros para exposição de cartazes e avisos de segurança, etc.



**Púrpura 3650** - Indica os perigos provenientes de radiações eletromagnéticas penetrantes e partículas nucleares, recipiente de materiais radioativos ou de refugos de materiais e equipamentos contaminados, etc.



**Branco 1080** - Indica passadiços e corredores de circulação por meio de faixas, localização de coletores de resíduos e de bebedouros, áreas destinadas a armazenagens, etc.

## LINHAS INDUSTRIAIS E DE MANUTENÇÃO

### 111.XXX – Primer Sintético

Primer anti-corrosivo para uso geral. De fácil aplicação, é recomendado para superfícies ferrosas, como por exemplo estruturas metálicas, etc.

### 131.XXXX – Esmalte Sintético

Acabamento de ótimo aspecto, excelente durabilidade e rendimento. Indicado para superfícies metálicas, madeira, fibra de vidro e superfícies expostas à atmosfera leve a moderada.

### 131.XXX – Esmalte Sintético (Martelados)

Acabamento de ótimo aspecto, excelente durabilidade e rendimento. Indicado para superfícies metálicas, madeira, fibra de vidro e superfícies expostas à atmosfera leve a moderada. Seu efeito proporciona a diminuição dos defeitos da chapa.